



ILBDW

Emergency Drivers for Damp, Wet, and Food Prep Environments



La serie ILBDW cuenta con la poderosa capacidad de drivers de emergencia IOTA® para luminarias en espacios húmedos, mojados y de preparación de alimentos. Con un gabinete resistente al agua y un interruptor de prueba, el ILBDW tiene clasificación IP66 y certificación NSF para uso seguro en aplicaciones de alimentos y bebidas.

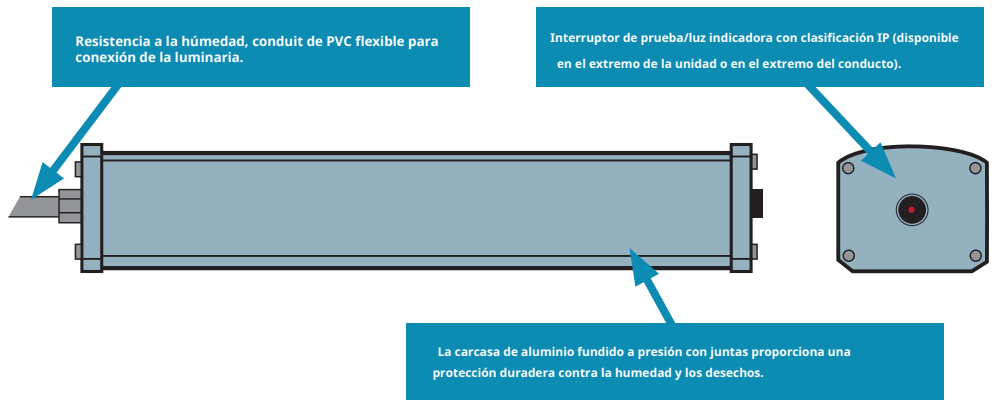
Diseñado para resistir.



Los gabinetes con clasificación IP66 garantizan la protección contra la humedad, el agua rociada, el polvo y los desechos.



Certificado por NSF, seguro para usar en áreas de preparación de alimentos y bebidas.



Diseñado para funcionar.

La serie ILBDW incluye estas características de diseño para brindar un rendimiento confiable de iluminación de emergencia para sus requisitos de salida:



Potencia constante significa que la unidad operará los LED a la salida nominal del driver de emergencia sin variación basada en el voltaje de carga o disminución de los niveles de lúmenes durante la operación.



La serie ILBDW realizará automáticamente las pruebas mensuales y anuales requeridas y comunicará cualquier problema a través de la luz indicadora de dos colores.



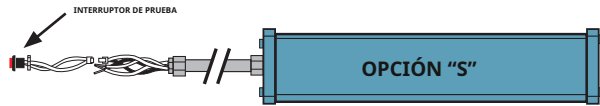
AC Activate simplifica el cableado al eliminar la necesidad de conectar manualmente la batería durante la instalación. No es necesario reparar la unidad dos veces para conectar la batería después de aplicar la energía normal.



Certified in CA TITLE 20
Appliance Efficiency Database -
Battery Charger

El diseño de alta eficiencia ("HE") minimiza el consumo de energía mientras está en el modo de carga en espera y está certificado en la base de datos de eficiencia de electrodomésticos modernizados (MAEDBS) para su uso en aplicaciones del Título 20 de CA.

Opciones de montaje



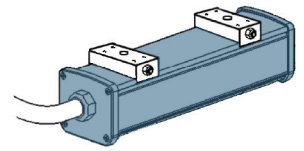
El modelo "S" incluye el accesorio de prueba de una sola pieza con clasificación IP dentro del conducto para la instalación en la luminaria.



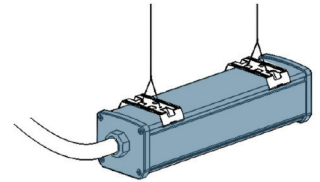
La opción "SLTEST" brinda acceso al interruptor de prueba de una sola pieza con clasificación IP en la unidad misma.

Accesorios

El **KIT DWF FIJO** permite que el ILBDW se monte en el techo junto a la luminaria conectada. Se pueden usar soportes en "L" adicionales para montar la unidad en la pared.



El **KIT DWSUSP** permite que el ILBDW se suspenda en el techo adyacente al accesorio conectado.



Modelos

Nombre del modelo	Descripción	Voltaje de salida
ILBDW CP10 HE SD	Driver de emergencia de 10 W para aplicaciones húmedas, mojadas, NSF, entrada de 120-277 VCA/salida de clase 2	15-55 VCC
ILBDW CP15 HE SD	Driver de emergencia de 15 W para aplicaciones húmedas, mojadas, NSF, entrada de 120-277 VCA/salida de clase 2	20-55 VCC
ILBDW CP20 HE SD HV	Driver de emergencia de 20 W para aplicaciones húmedas, mojadas, NSF, entrada de 120-277 VCA/salida que no es de clase 2	55-200 VCC



Rendimiento constante del lúmenes de emergencia (del minuto 1 al minuto 90)

Eficacia de la luminaria	ILBDW CP15 HE SD	ILBDW CP15 HE SD	ILBDW CP20 HE SD HV
100 lúmenes/watt	1000 lúmenes	1500 lúmenes	2000 lúmenes
110 lúmenes/watt	1100 lúmenes	1650 lúmenes	2200 lúmenes
120 lúmenes/watt	1200 lúmenes	1800 lúmenes	2400 lúmenes
130 lúmenes/watt	1300 lúmenes	1950 lúmenes	2600 lúmenes
140 lúmenes/watt	1400 lúmenes	2100 lúmenes	2800 lúmenes
150 lúmenes/watt	1500 lúmenes	2250 lúmenes	3000 lúmenes